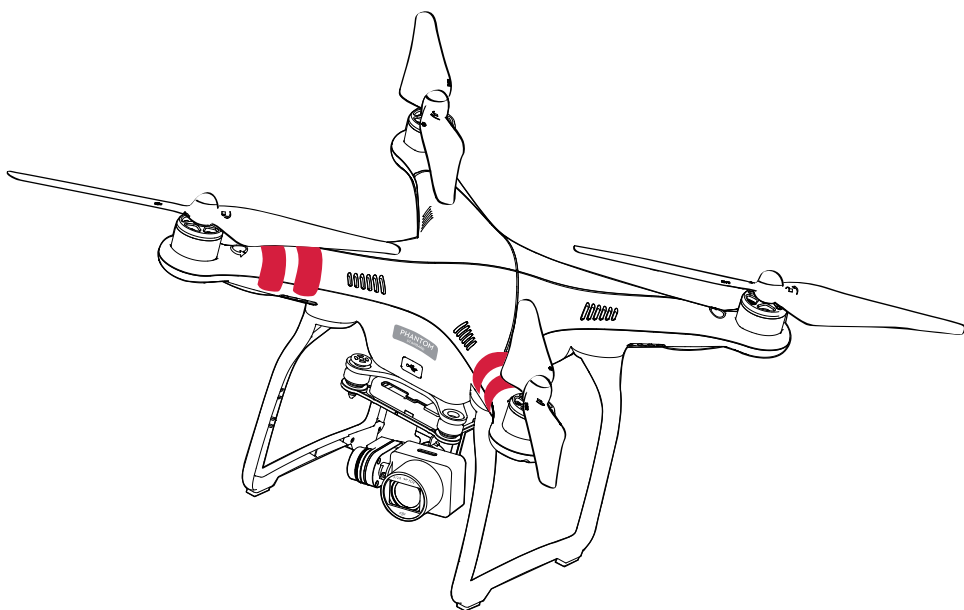


PHANTOM 3

STANDARD

Instrukcja szybkiego startu



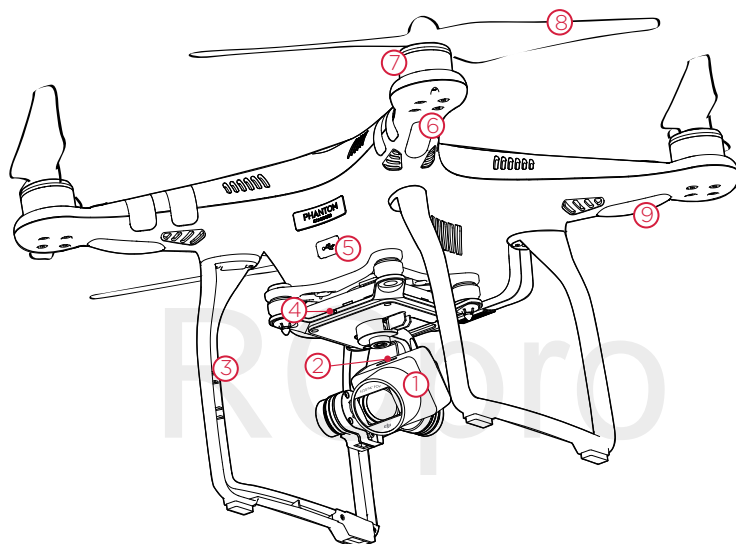
Wszelkie prawa zastrzeżone. Niniejsza instrukcja jest własnością firmy RCpro.
Kopowanie i dystrybucja w celach komercyjnych, całości lub części instrukcji bez zezwolenia zabronione.

Phantom 3 Standard

Zapoznaj się z dronem Phantom 3 Standard!

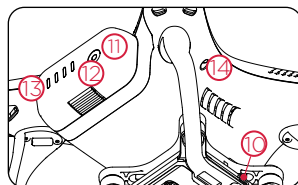
Model Phantom 3 Standard może nagrywać filmy w jakości 2,7K Ultra HD/30 fps i wykonywać zdjęcia o rozdzielczości 12 megapikseli.

Na poniższym rysunku przedstawione są najważniejsze części drona:



1. Stabilizator i kamera
2. Gniazdo karty Micro-SD
3. Anteny
4. Wskaźnik statusu kamery
5. Gniazdo Micro USB drona
6. Przednie diody LED
7. Silniki

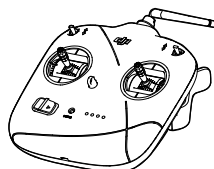
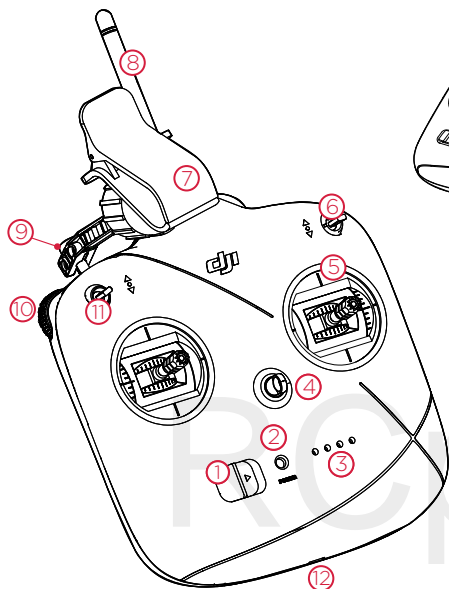
8. Wirniki
9. Wskaźnik statusu drona
10. Gniazdo Micro USB kamery
11. Inteligentny akumulator
12. Przycisk zasilania
13. Wskaźniki poziomu naładowania akumulatora
14. Przycisk łączenia



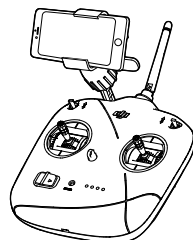
Kontroler

Kontroler umożliwia latanie dronem na odległość 1000 m w trybie zgodności z FCC lub 500 m w trybie zgodności z CE*.

W kontrolerze zainstalowany jest akumulator LiPo i system transmisji obrazu Wi-Fi, który po połączeniu z urządzeniem mobilnym umożliwia podgląd na żywo z kamery Phantoma w jakości HD.



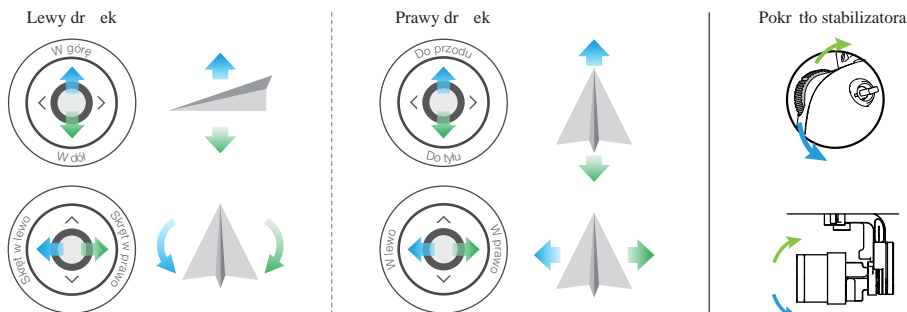
Złożony



z zamontowanym urządzeniem mobilnym

1. Przycisk zasilania
2. Dioda statusu LED
3. Diodowe wskaźniki poziomu naładowania akumulatora
4. Ucho do mocowania uprzęży
5. Drążki sterujące
6. Wylącznik S1
7. Uchwyt urządzenia mobilnego
8. Antena
9. Uchwyt
10. Pokrętko stabilizatora
11. Wylącznik S2
12. Gniazdo Micro USB

Domyślna kontrola lotu (Mode 2) odbywa się w sposób pokazany poniżej. Lewy drążek steruje wysokością i obrotem w lewo i prawo, podczas gdy prawy drążek ruchem do przodu, do tyłu, w lewo i w prawo. Pokrętko gimbalu steruje pochyleniem gimbalu do przodu i do tyłu.



* Poniżej widoczne są domyślne ustawienia aparatury sterującej lotem (Mode 2). Lewy drążek służy do kontrolowania wysokości lotu oraz kursu drona, a prawy steruje ruchami do przodu i do tyłu oraz w lewo i w prawo. Pokrętko stabilizatora służy do regulacji pochylenia kamery.

Korzystanie z drona PHANTOM 3 Standard

1. Aplikacja DJI GO

W App Store lub Google Play należy znaleźć aplikację „DJI GO”, po czym pobrać ją na swoje urządzenie mobilne.



Aplikacja DJI GO

2. Filmy instruktażowe

Zobacz filmy instruktażowe dostępne na www.dji.com lub w aplikacji DJI GO.



Filmy instruktażowe

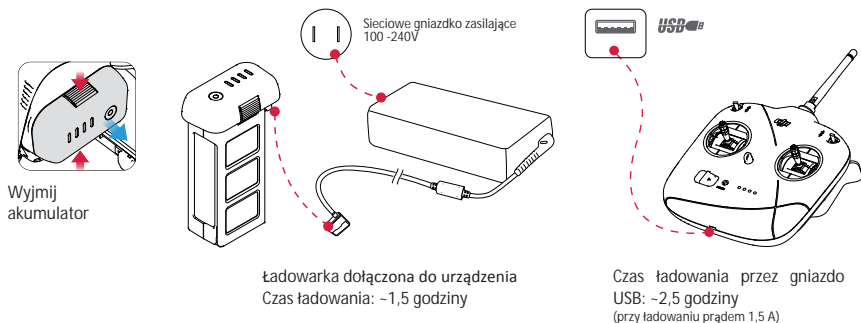
 • DJI GO działa w systemach iOS 8.0 i Android 4.1.2 lub nowszych.

3. Sprawdzanie poziomu naładowania akumulatora



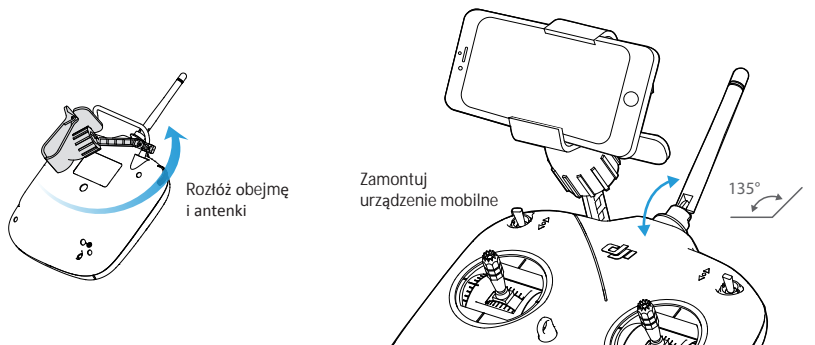
Naciśnij jednokrotnie, aby sprawdzić poziom naładowania akumulatora.
Naciśnij dwukrotnie i przytrzymaj, aby włączyć/wyłączyć.

4. Ładowanie akumulatorów

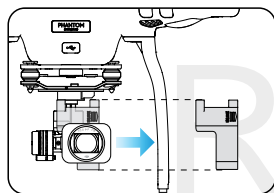


 • Po zakończeniu ładowania akumulator automatycznie się wyłączy, a kolor diody LED stanu zmieni się z czerwonego na zielony.

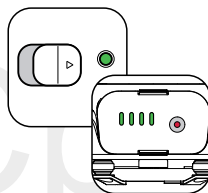
5. Przygotowanie kontrolera



6. Przygotowanie do startu



Zdejmij obejmę gimbalu z kamery.



Włącz kontroler i drona.



Spśród dostępnych sieci Wi-Fi wybierz 'PHANTOM3_XXXXXX' i wprowadź domyślne hasło '12341234'.



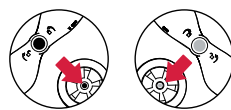
Przy pierwszym użyciu Phantoma należy go aktywować. Wymagane do tego jest połączenie internetowe.



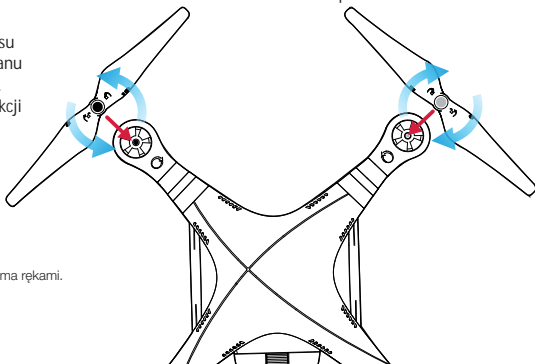
Włącz aplikację i dotknij Enter Camera View, a następnie postępuj zgodnie z instrukcjami na ekranie.



Dotknij pasek statusu drona na górze ekranu i wybierz Calibrate. Postępuj wg instrukcji kalibracji drona.



Czarne nakrętki śmigieł należy założyć na silniki z czarnymi kropkami.
Srebrne nakrętki należy założyć na silniki bez czarnych kropek.



Przed każdym lotem winniki należy dokręcić obiema rękami.

7. Lot

Safe to fly (GPS)

Przed odlotem upewnij się, że pasek statusu drona w aplikacji DJI GO pokazuje 'Safe to fly (GPS)' tzn. można bezpiecznie latać (z GPS).

W aplikacji DJI GO:



Auto Takeoff (automatyczny start)

Dron wystartuje i zawisnie na wysokości 1,2 metra.



Auto Landing (automatyczne lądowanie)

Dron wylądjuje pionowo i zatrzyma silniki.



Return-To-Home (powrót do bazy)

Zawróci drona do zapisanego punktu bazowego. Naciśnij ponownie, aby przerwać procedurę.



Dron nie będzie omijał przeszkód podczas powrotu do punktu Home, dlatego przed lotem należy ustawić odpowiednią wysokość funkcji RTH. Należy również używać drążków, aby sterować dronem podczas powrotu. Więcej informacji znajdziesz we wskazówkach bezpieczeństwa.

Start ręczny



LUB



Sekwencja służąca do uruchomienia/zatrzymania silników

Przesuń powoli lewy drążek do góry, aby się wznieść.

Lądowanie ręczne



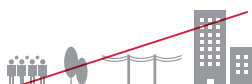
Przesuń lewy drążek powoli w dół, aż do wylądowania na ziemi. Przytrzymaj przez kilka sekund, aby wyłączyć silniki.



W żadnym wypadku nie wolno wyłączać silników podczas lotu, gdyż spowodowałoby to rozbiście się drona. Silniki należy wyłączyć tylko wówczas, gdy dron jest na ziemi lub w nagłych sytuacjach, w celu zmniejszenia ryzyka spowodowania szkód lub obrażeń.

8. Lataj bezpiecznie

DJI zachęca do bezpiecznego, odpowiedzialnego i inteligentnego latania dronem.



NIE WOLNO LATAĆ w pobliżu ludzi, drzew, linii energetycznych lub budynków.



KONTROLUJ WYSOKOŚĆ LOTU i lataj poniżej 120 metrów

Dla bezpieczeństwa własnego i osób znajdujących się w pobliżu ważne jest poznanie podstawowych zasad wykonywania lotów.



NIE WOLNO LATAĆ podczas opadów deszczu lub śniegu, podczas mgły oraz przy wietrze o szybkości ponad 10 m/s.



UTRZYMUJ DRONA W POLU WIDZENIA i unikaj wlatywania za budynki lub przeszkody zastaniające widok.

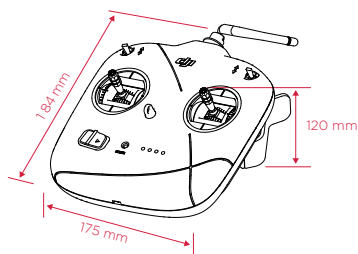
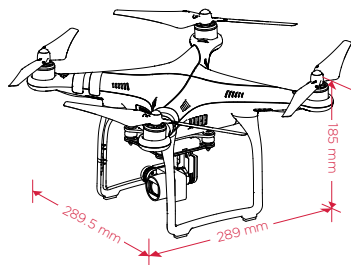


Strefy zakazu lotów

Dalsze informacje na stronie: <http://flysafe.dji.com/no-fly>

Specyfikacja techniczna

• Dron	
Masa (z akumulatorem)	1216 g
Maks. prędkość wznoszenia	5 m/s
Maks. prędkość opadania	3 m/s
Prędkość maksymalna	16 m/s (tryb ATTI, bez wiatru)
Maksymalna wysokość lotu	6000 m
Maksymalny czas lotu	Okolo 25 minut
Zakres temperatury roboczej	0 °C do 40 °C
GPS	Satelitarny system nawigacyjny
• Stabilizator	
Zakres regulacji	Pochylenie: -90° do +30°
Zakres drgań kątowych	±0,02°
• Kamera	
Czujnik	1/2.3"; efektywna liczba pikseli: 12 mln
Obiektyw	Pole widzenia 94°; 20 mm (odpowiednik formatu 35 mm); f/2.8)
Czułość wg ISO	100-3200 (wideo) 100-1600 (zdjęcia)
Szybkość elektronicznej migawki	8 s – 1/8000 s
Maks. wielkość obrazu	4000 x 3000
Tryby fotograficzne	Zdjęcie pojedyncze Zdjęcia seryjne: 3/5/7 klatek Auto Exposure Bracketing (AEB): 3/5 klatek ze zmianą ekspozycji o 0,7 EV Fotografia poklatkowa
Tryby nagrywania wideo	UHD: 2.7Kp30 (2704 x1520) FHD: 1920x1080p 24/25/30 HD: 1280x720p 24/25/30/48/50/60
Maksymalna szybkość transmisji danych przy zapisie wideo	40 Mbps
Obsługiwane formaty plików	FAT32/exFAT; Fotografia: JPEG, DNG; Wideo: MP4/MOV (MPEG-4 AVC/H.264)
Obsługiwane typy kart SD	Micro-SD, maks. pojemność: 64GB, Klasa 6 lub wyższa.
Zakres temperatury roboczej	0°C do 40°C
• Łącze Wi-Fi Video	
Częstotliwość robocza	2,400 GHz – 2,483 GHz
Maks. odległość transmisji	FCC: 1000 m; CE: 500 m (na otwartej przestrzeni, bez przeszkód, wysokość lotu 120 m)
Moc nadajnika (EIRP)	FCC: 27 dBm; CE: 20 dBm
• Kontroler	
Częstotliwość robocza	5,725 GHz – 5,825 GHz, 922,7 MHz – 927,7 MHz (Japonia)
Maks. odległość transmisji	FCC: 1000 m; CE: 500 m (na otwartej przestrzeni, bez przeszkód, wysokość lotu 120 m)
Zakres temperatury roboczej	0°C do 40°C
Akumulator	2600 mAh LiPo 18650
Moc nadajnika (EIRP)	FCC: 19 dBm; CE: 14 dBm
Napięcie robocze	600 mA przy 3,7V
Gniazdo ładowania	Micro USB
• Ładowarka	
Napięcie	17,4 V
Moc znamionowa	57 W
• Inteligentny akumulator DJI	
Pojemność	4480 mAh
Napięcie	15,2 V
Typ akumulatora	LiPo 4S
Energia	68 Wh
Masa netto	365 g
Temperatura robocza	-10°C do 40°C
Maks. moc ładowania	100 W



CE 1313

FCC ID: S53-WM3211503 FCC ID: S53-GL3581503
Prezentowane urządzenie spełnia wymagania części 15 FCC Rules.

Działanie urządzenia podlega poniższym dwóm warunkom:
(1) Urządzenie nie może powodować szkodliwych zakłóceń;
(2) Urządzenie musi akceptować wszelkie odbierane zakłócenia, włącznie z powodującymi jego niepożądane działanie.

Więcej informacji znajduję się w instrukcji użytkownika, dostępnej pod adresem:

<http://www.dji.com/product/phantom-3-standard>

* Niniejsza instrukcja szybkiego startu może ulec zmianie bez uprzedzenia.



PHANTOM 3

STANDARD

RCpro